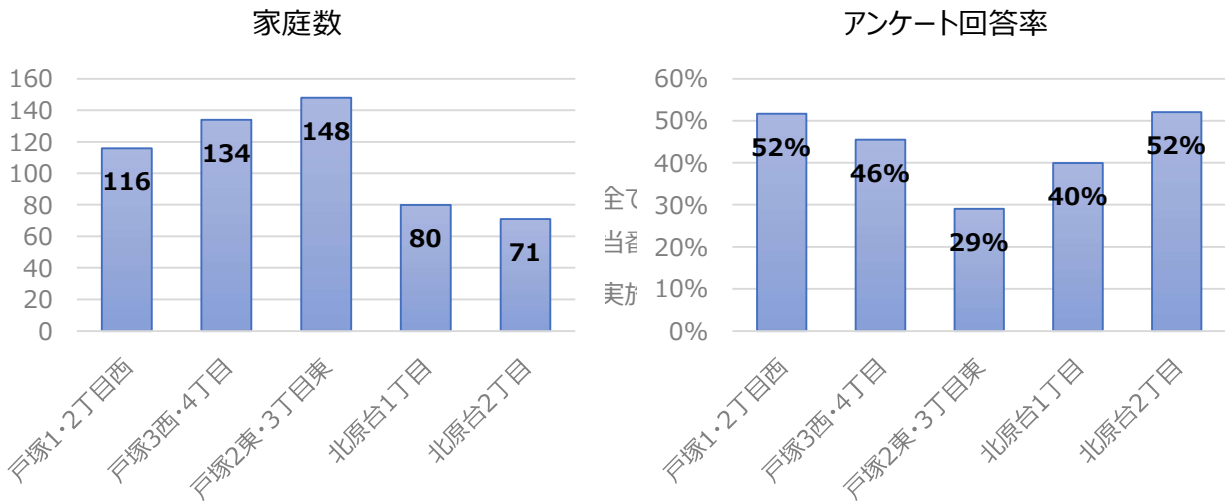


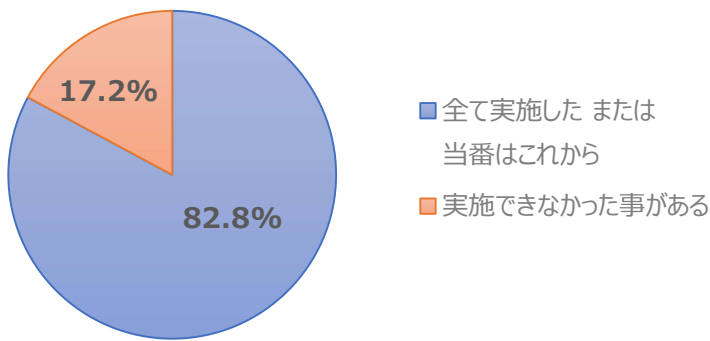
# 通学路の安全と下校パトロールに関するアンケート 結果のご報告

## 【アンケートの概要】

- ・家庭数：549
  - ・回答数：233
- 全体回答率が **42.4%** のため、集計結果は参考としてご理解下さい。



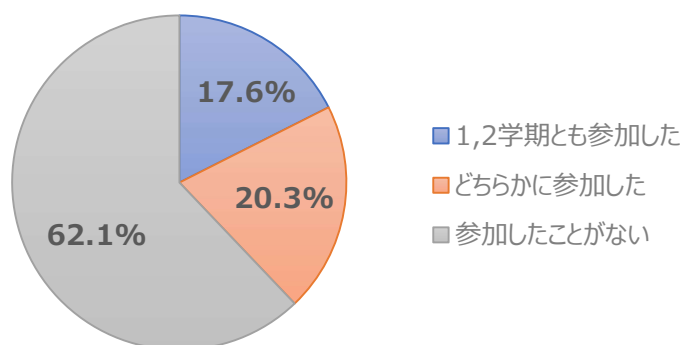
## 【1】 下校パトロールの実施状況



より確実に実施いただけるよう、検討してまいります。

取り急ぎ実施可能な事として、毎月 25 日ごろに当番表の再確認をお願いするための保護者緊急情報メールを送信させていただきます。

## 【2】 おはよう活動に参加した頻度



長期休暇明け前に、おはよう活動についてのメールを送信いたしますので、こちらも無理のない範囲でご協力いただけますよう、お願いいたします。

また、活動の目的や必要性を再確認し、来年度の運営に反映してまいります。

## 【3】 危険箇所について

比較的多く寄せられた項目を掲載いたします。

### ◆危険箇所（その周辺を含む）

- ・ ローソンスリーエフ交差点 : 19 件
- ・ ジェーソン交差点 : 12 件
- ・ 北原台 1 丁目、往還公園 : 7 件
- ・ ウェルシア交差点 : 5 件
- ・ セブンイレブン : 2 件

### ◆危険箇所の状況

- ・ 歩道が狭い、または歩道がない
- ・ 通学路の交通量が多い（抜け道に使われている）
- ・ 植木が歩道にはみ出している
- ・ 通学路にトラックの路上駐車がある
- ・ コンビニへ出入りする車が多い
- ・ 児童が歩道をはみ出し、広がって歩いている
- ・ 児童が縁石に座ったり、登ったりしている

### ◆児童以外に関する事案(川口市や警察案件)につきましては、学校側へ依頼いたします。

児童の登下校につきましては、

「歩道を歩く、歩道がない道や狭い道では 1 列になる」

「縁石に座ったり、登ったりしない」

「交通量が多い場所は、車やバイク、自転車などを意識し、左右を確認する」

等、学校からの指導も願うと共に、各家庭でも今一度お子様とお話していただきたく、ご理解ご協力賜りますようお願い申し上げます。